

**Задания для дистанционного обучения
по ПТО 7 класс**

10 ноября

1. Распредели машинные швы по группам.

Соединительные швы	Краевые швы

Швы: двойной, запошивочный, стачной шов взаутюжку, стачной шов вразутюжку, шов вподгибку с закрытым срезом, шов вподгибку с открытым срезом, накладной шов с двумя закрытыми срезами, обтачной шов.

2. Напиши технику безопасности при работе с утюгом.

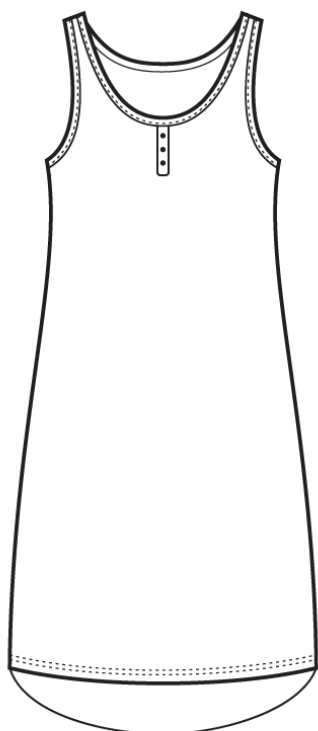
1	
2	
3	
4	
5	
6	

11 ноября

1. Напиши технику безопасности при работе за швейной машиной с электрическим приводом.

1	
2	
3	
4	
5	
6	
7	
8	

2. Раскрась ночную сорочку



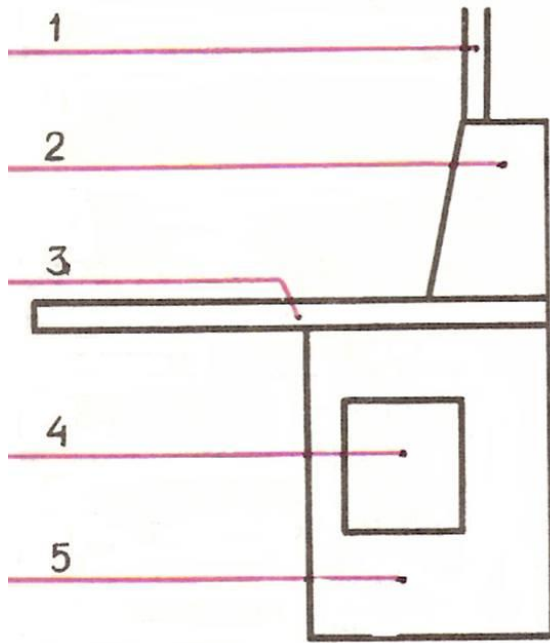
12 ноября

1. Внимательно прочти текст!

Фартук с нагрудником – это нагрудно-поясное изделие, которое держится на фигуре человека с помощью бретелей (на шее) и пояса (на талии).

При пошиве фартука применяются швы: стачной, накладной, обтачной, шов вподгибку с закрытым срезом.

Задание: подпиши детали фартука:



2. Подпиши название мерок, необходимых для построения чертежа фартука:

Полуобхват груди	
Полуобхват талии	
Полуобхват бедер	
Длина нагрудника	
Длина от талии до колен	

13 ноября

1. Составь план работы по пошиву фартука с нагрудником от 1 до 9:

1	Обработать бретели
2	Отутюжить готовое изделие, сложить
3	Обработать нагрудник с одновременным втачиванием бретелей
4	Обработать верхний срез нижней части фартука
5	Обработать пояс
6	Соединить детали фартука
7	Обработать боковые и нижний срезы нижней части фартука
8	Соединить карманы с нижней частью фартука
9	Обработать карманы

2. Соединительные швы это (отметь галочкой):

- Шов вподгибку с открытым срезом
- Двойной шов
- Стачной шов
- Шов вподгибку с закрытым срезом

3. Какие инструменты и приспособления ты используешь на уроках ПТО:
